

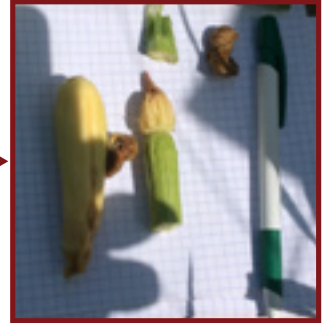


Coulure du fruit - Shot berries



Cucurbitacées - *cucurbits*

Chez les plantes monoïques les fleurs femelles doivent être fécondées pour développer un fruit. Ce phénomène de coulure n'est pas à proprement parler une maladie. Il s'agit d'une mauvaise fécondation des fleurs de cucurbitacées. En cause l'insuffisance ou l'absence de pollen issu des fleurs mâles, le trop grand décalage entre la floraison des fleurs mâles et femelles ou encore des conditions environnementales ou climatiques défavorables aux insectes pollinisateurs. *With monoecious plants female flowers have to be pollinated to develop the fruit. Shot berries are not a disease. It comes from a poor pollination during flowering stage of the cucurbits. The problem could come from a low rate of pollen, an important delay between female flowering and male flower pollen releasing or climatic and environment conditions unfavorable to pollinator insects.*



Symptômes et dégâts - Symptoms and damage



Les ébauches de fruits jaunissent et pourrissent. Parfois, ce sont les fleurs qui tombent.

Certains fruits se déforment avec le placenta visible. Les fruits peuvent développer des champignons comme le Botrytis. *Young fruits turn yellow and get rotten. Sometimes flowers fall down or fruits are deformed with the trace of the placenta. Fruits can develop easily fungus as Botrytis.*

Prévention des dégâts - Damage prevention

- Protéger les cultures avec des brises vents. *Protect crops with windbreaks.*
- Bien aérer la culture si elle est faite sous abri. *Ventilate the culture if it is done indoor.*
- Éliminer les fruits avortés. *Remove aborted fruits.*