



# Mildiou - Late blight

(*Phytophthora infestans*)



Tomate - *Tomato*

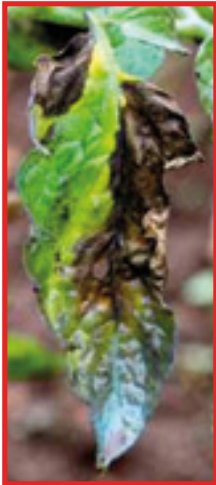


20°C - 68°F

Ce champignon peut s'attaquer à toutes les parties aériennes de la plante. Il a besoin d'eau et d'organismes vivants pour survivre et s'adapte particulièrement aux conditions fraîches et humides. Son développement sera d'autant plus fort si l'écart de température jour / nuit est important. Il se propage très rapidement par l'eau de pluie et d'arrosage.

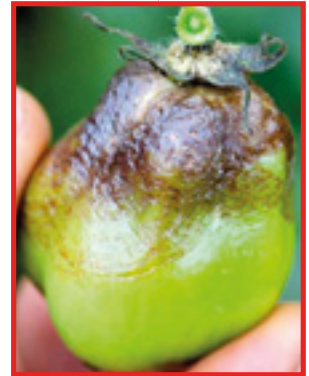
*This fungus attacks all aeriens parts of the plant. It needs water and living plants to survive and appreciates rainy and cold conditions. It can spread quickly by rain and watering.*

## Symptômes et dégâts - Symptoms and damage



Des plages noires, pâles, irrégulières, d'aspect huileux apparaissent sur les feuilles et sur les tiges. Elles s'étendent rapidement à toute la plante.

*Irregular, oily and light black patches appear on leaves and stems. Patches spread quickly all over the plant.*



Les fruits noircissent, prennent un aspect bosselé et se durcissent.

*Fruits get dark, harder with a lumpy shape.*

## Prévention des dégâts - Damage prevention

- Brûler les plants montrant des symptômes. *Remove and burn all plants with such symptoms.*
- Éviter l'arrosage sur le feuillage. *Avoid overhead watering.*
- Appliquer sur la culture des traitements à base de soufre avant l'apparition des premières pluies et tous les 5 jours. *Apply sulphur treatment before first rain and every 5 days.*

## Solutions variétales - Varietal solutions



- Tomate / *Tomato* : F1 Tempo.

### Confusions possibles - Possible confusions

- Sur fruits / *On fruits* : Alternariose - *Early blight* , Anthracnose - *Anthracnosis* , Coup de soleil - *Sunburn*