



## Pourriture du collet - White mold



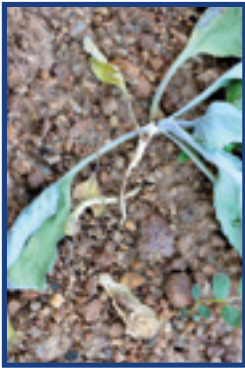
Cucurbitacées - *Cucurbitaceae* :  
*Sclerotinia sclerotiorum*  
 Aubergine, piment, tomate -  
 Eggplant, hot pepper, tomato : *Sclerotium rolfsii*



C'est un champignon du sol qui s'attaque à la base de la tige et peut provoquer la mort de la plante à tous les stades de production.  
*It is a soil fungus that attacks the base of the stem and may cause death of the plant at all stages of production.*



### Symptômes et dégâts - Symptoms and damage



Flétrissement soudain de la plante.  
*Sudden wilting plant.*

Présence de mèches blanches ponctuées de petites boules rondes et beiges à la base de la tige sur la surface du sol.  
*Presence of white hair punctuated with small beige and round balls at the base of the stem on the surface of the soil.*



Les fruits en contact avec le sol peuvent également être atteints.  
*Fruits touching the ground can also be attacked.*

### Prévention des dégâts - Damage prevention

- Éviter l'enfouissement des débris et les couvertures de débris de plantes sur sol contaminé. *Avoid landfill debris and plant debris cover on contaminated soil.*
- Ne pas cultiver sur la parcelle pendant 2 à 3 ans si le sol est infesté. *Do not cultivate the land for 2 to 3 years if the soil is infested.*
- Cultiver du maïs, sorgho, mil, coton entre deux cultures. *Grow corn, sorghum, millet, cotton between two crops.*
- Désherber la parcelle. *Weed the field.*
- Éliminer et brûler les plantes malades dès l'apparition des premiers symptômes. *Remove and burn diseased plants from the onset of symptoms.*
- Choisir des parcelles bien drainées, riches en matière organique. *Choose well-drained and rich in organic matter fields.*
- Privilégier la culture des plantes tuteurées. *Favor staked plants.*

### Confusions possibles - Possible confusions

- Solanacées / *Solanaceae* : Flétrissement bactérien - *Bacterial wilt*
- Cucurbitacées, oignon et solanacées / *Cucurbitaceae, onion and solanaceae* : Flétrissement fongique - *Fungal wilt*
- Fonte des semis - *Damping off*

